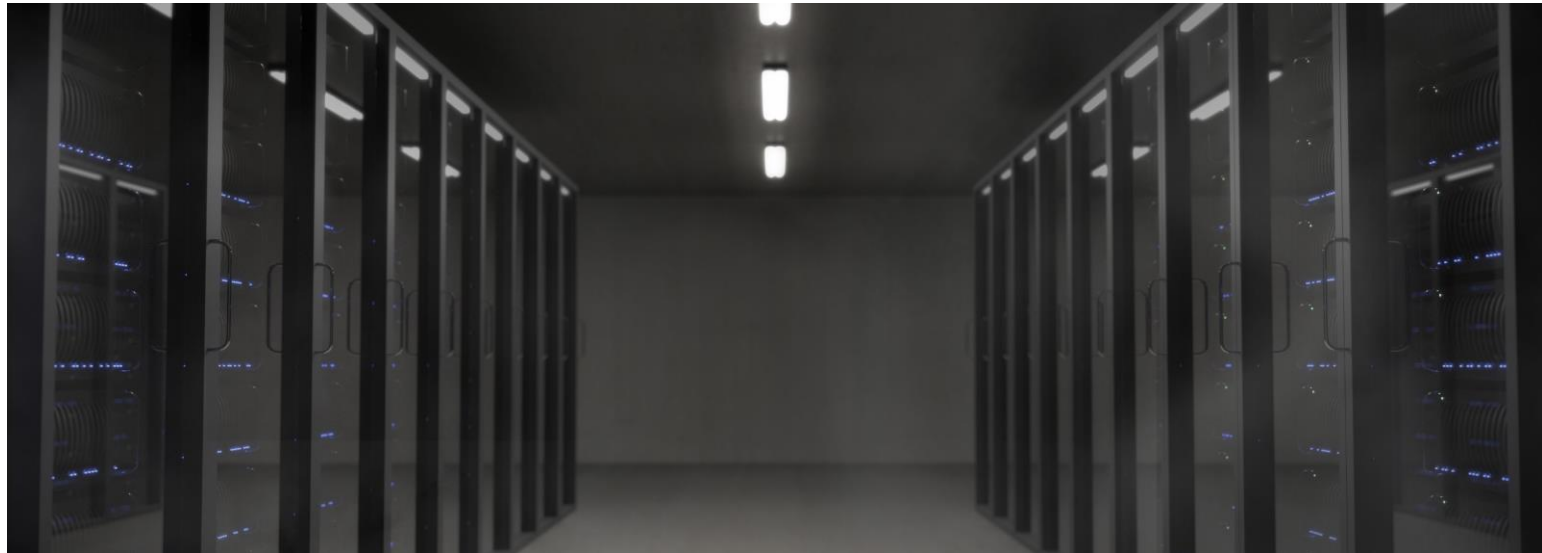


**EEZERY**

Crowdsourced Logistic Cloud



Henkilötietolain (523/99) 10 §:n mukainen REKISTERISELOSTE



EEZERY

Crowdsourced Logistic Cloud

1. Rekisterinpitäjä Nimi: EEZERY Enterprise Oy Y-tunnus 2802719-2
2. Kotipaikka: Riihimäki
3. Postiosoite Syrjäkatu 24, 11710 RIIHIMÄKI
4. Käyntiosoite Syrjäkatu 24, 11710 RIIHIMÄKI
5. Rekisteriasioita hoitava henkilö tai yhteishenkilö Teemu Vesala
6. Tarkastuspyynnöt sähköposti: ir@eezery.com puhelin: 045 787 12162
7. Rekisterin nimi EEZERY Enterprise Oy:n asiakasrekisteri
8. Henkilötietojen käsittelyn tarkoitus Henkilötietojen käsittelyn tarkoituksena on yrityksen liiketoimintaan liittyvien tehtävien ja palveluiden hoito, toteuttaminen, kehittäminen ja ylläpitäminen sekä:
 - Riskienhallinta

Asiakkuuden hoitaminen, kuten

- rekisteröidyn yksilöiminen
- yhteystietojen hallinta
- tunnistaminen ja tunteminen
- myynti ja markkinointi, myös suoramarkkinointi
- tiedotus
- asiakastuki
- asiakassuhteen hallinta ja muu hoitaminen sekä toimintojen kehittäminen ja palvelujen markkinointi
- lakiin perustuvien ja viranomaisten määräysten ja ohjeiden mukaisten säilytys-, raportointi- ja kysely- ja vastausveloitteiden hoitaminen. – EEZERY Enterprise Oy:n ydinliiketoimintaan kuuluvien yhteisöjen:
 - liiketoiminnan operatiiviset tarpeet, kuten esim. ♣ palveluprosessin toteuttaminen ♣ laskutus ♣ raportointi o liiketoiminnan suunnittelu ja kehittäminen
 - palveluista tiedottaminen, myynnin edistäminen ja markkinatutkimukset

9. Rekisterin tietosisältö Asiakasrekisteriin rekisteröidään EEZERY Enterprise Oy:n asiakkaiden sekä lain tai asiakkaan antaman valtuutuksen nojalla asiakkaan puolesta toimivien henkilöiden tietoja.

Asiakasrekisteri (voi) sisältää muun muassa seuraavat tiedot: - Henkilöön liittyvät perustiedot, kuten:

- asiakastunnus, henkilötunnus ja/tai syntymäaika ja sukupuoli,
- Y-tunnus ja kaupparekisterinumero
- nimi, nimilyhenne, virallinen nimi
- valokuvan ajokortista
- kotikunta
- kansalaisuus, asuin- ja verotusmaa
- asiointikieli
- osoitetiedot (esim. jakeluosoite, postinumero ja postitoimipaikka)
- yhteystiedot (esim. puhelinnumerot ja sähköpostiosoitteet)
- rekisteröinnin ja asiakkuuden alkamisajankohta
- arvo, ammatti, koulutus
- työpaikkatiedot (nimi ja puhelinnumero)
- tietojen luovuttamista ja suoramarkkinointia koskevat asiakkaan tekemät valinnat.

Kooditiedot, kuten

- sidosryhmätieto (esim. henkilökunta)
- juridinen muoto (mm. Oy, Ky) o sijoittajaluokitustieto (mm. ei ammattimainen)
- asiakaspalautetiedot

Henkilön asiointitiedot, kuten:

- asiakastili-, luotto (laskutus)-, palvelu-, hakemus-, toimeksianto- ja sopimusluettelo tai osallisuussuhde edellä mainittuun asiointiin
- Lainsäädäntövelvoitteiden täyttämisen edellyttämät tiedot, kuten rahanpesun ja terrorismin selvittämisestä ja estämisestä annetun lain velvoitteiden täyttämisen edellyttämät tarpeelliset tiedot.

10. Rekisteröidyt henkilöryhmät

- Henkilöllä on tai on ollut rekisterinpitäjään asiakassuhde tai sen perustamiseksi tehty hakemus tai muu henkilökohtainen yhteydenotto, joka koskee esimerkiksi: - tiliä - luottoa - tunnistamista - palvelu- tai muuta sopimusta – toimeksiantoa
- Henkilöllä on tai on ollut rekisterinpitäjään asiakassuhteeseen liittyvä osallisuus, velvoite tai muu oikeus sopimukseen, palveluun tai toimeksiantoon
- Henkilön tietojen rekisteröinti johtuu lakiin perustuvasta rekisteröintivelvoitteesta.

11. Mihin tietoja säännönmukaisesti luovutetaan Tietoja luovutetaan säännönmukaisesti tietojen luovutushetkellä voimassa olevien lakien mukaisissa tilanteissa sekä viranomaisille eri laeissa säädetyissä tapauksissa.

Henkilötietoja voidaan luovuttaa:

- palveluiden tuottamiseksi,
- EEZERY Enterprise Oy:n kanssa yhteenliittymään kuuluville yhteisöille suoramarkkinointia tai asiakassuhteen hoitamista varten,
- viranomaisille lakisääteisissä tapauksissa.
- Suomen Asiakastieto Oy:lle (henkilötunnus ja nimi) maksuhäiriöseuranta varten, mikäli rekisteröivällä on omia vastuita

12. Säännönmukaiset tietolähteet Tietoa kerätään muun muassa:

- Rekisteröidyltä itseltään,
- Rekisteröidyn valtuuttamalta taholta,
- Rekisteröidyn suostumuksella rekisteröidyn tunnistuksen suorittavalta toimijalta tai muulta kolmannelta osapuolelta,
- Väestörekisterikeskukselta
- Suomen Asiakastieto Oy:ltä tai muilta vastaavilta luottotietoyhtiöiltä maksuhäiriötiedot lain sallimissa rajoissa
- luottolaitosten asiakashäiriörekistereistä

13. Tietojen luovutukset ja siirto Euroopan Unionin tai Euroopan talousalueen ulkopuolelle Tietoja voidaan siirtää henkilötietolain sallimissa rajoissa Euroopan unionin ja Euroopan talousalueen ulkopuolelle

- rekisteröidyn toimeksiannosta tai yksiselitteisen suostumuksen perusteella ja/tai,
- jos siirto on tarpeen rekisteröidyn ja rekisterinpitäjän välisen sopimuksen täytäntöön panemiseksi ja/tai,
- jos kyseisessä maassa taataan tietosuojan riittävä taso ja/tai,

- jos rekisterinpitäjä antaa sopimuslausekkein tai muulla tavoin riittävät takeet henkilöiden yksityisyyden ja oikeuksien suojasta eikä Euroopan yhteisöjen komissio ole todennut takeita riittämättömiksi taikka
- jos siirto tapahtuu Euroopan yhteisöjen komission hyväksymiä mallisopimuslausekkeitä käyttäen.

14. Rekisterin suojauksen periaatteet Rekisterin suojauksen periaatteet ovat:

- rekisterin käyttäjät tunnistetaan ja käyttövaltuudet sekä niiden rekisteröintiä valvotaan
- rekisterin käyttö on ohjeistettu ja käyttötapaukset rekisteröidään
- laitteistojen sijainti ja suojaus sekä tiedostojen ja tietojen suojaus on hoidettu asianmukaisesti - rekisteritietoja käsittelevät henkilöt ovat lakisääteisen salassapitovelvollisuuden alaisia ja he ovat allekirjoittaneet salassapitositoumuksen.

15. Tietojen säilytys Tietoja säilytetään kulloinkin voimassa olevan lainsäädännön edellyttämässä laajuudessa myös asiakassuhteen päättymisen jälkeen